

# 除細動器チェッカPhase3 制御用ソフトウェア Defib Manager (日本語・USB)



型式：DSDM10

**簡単** 日本語ソフトウェアによる簡単操作！

**便利** テストレポートを自動作成！履歴の管理ができる！



パソコン制御 DefibManagerによりPhase3本体で行う操作がパソコン上から簡単に行えます

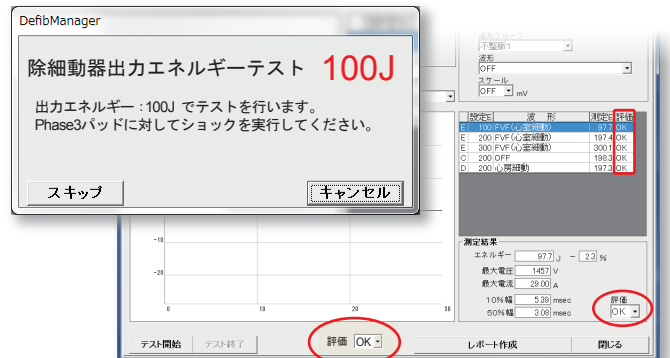
## 効率の良いテストを実現

Phase3とDefibManagerによって、手間のかからない非常に効率の良いテストを行うことができます。



## 簡単オートテスト・自動合否判定

テストパターンに沿って、テストの指示画面が順次表示されます。画面に従って操作するだけで、テストがスムーズに行えます。また、閾値を設定することによりテストの測定値を許容範囲と比較し除細動器の合否を自動的に判定します。



## 任意の組み合わせでテストパターンが作れる

機器種別ごとに点検のテスト内容を変え自由な組み合わせでパターンを作成できます。作成したパターンはオートテストに反映されます。

機器ID: HP-0001 (種類: 除細動器, 名称: HP Code Master)

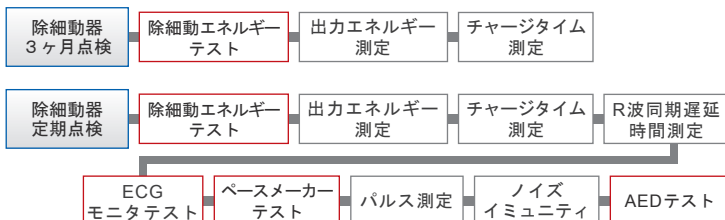
テストパターン: 3ヶ月点検, 3ヶ月点検, 定期点検

種別	エネルギー	グループ	波形	スケール	自動判定
E100J	100	不整脈1	FVF (心室細動)	1	する
E200	200	不整脈1	FVF (心室細動)	1	する
E300	300	不整脈1	FVF (心室細動)	1	する
C200	200	不整脈1	OFF	1	する
D200	200	不整脈1	心室細動	1	する

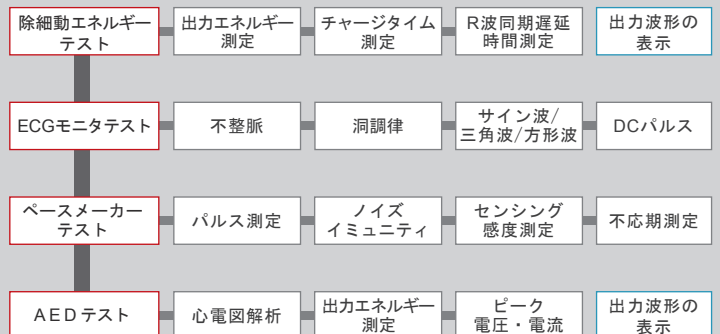
機器種別ごとにいくつものパターンを設定することができます

自動判定の有無など、項目ごとの細かい設定が行えます

例)



これらの機能の組み合わせにより、テストパターンを作成できます



点検目的と装置に合わせて、テスト内容を変更できます。



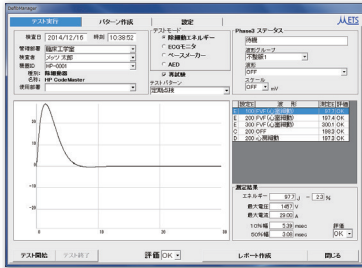
## テスト画面例

### 除細動エネルギーテスト

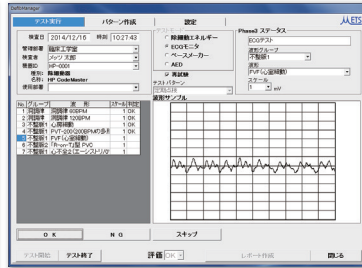
### ECGモニタテスト

### ペースメーカーテスト

### AEDテスト



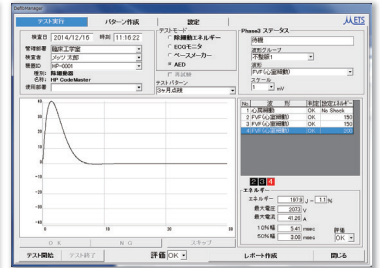
様々な心電図に対しテストを実施  
出力波形を確認することができます



モニタに表示される波形の正確さを  
波形サンプルを基準に確認が可能



経皮的ペースメーカーのテストを  
完全オートで実行します



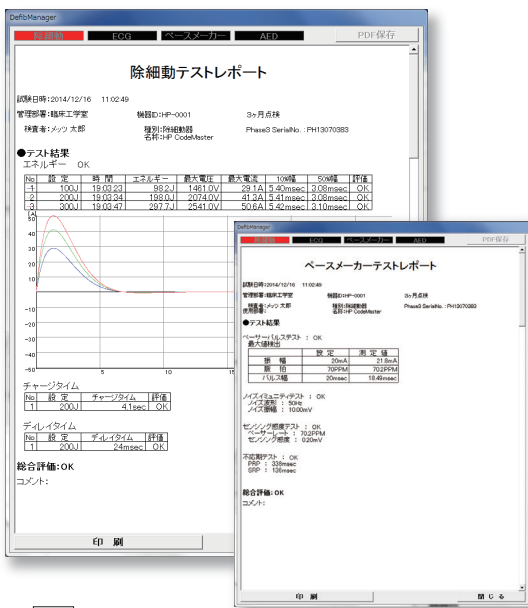
除細動エネルギーテストと  
ECGモニタテストを組み合わせた  
AEDテストモードを搭載

4つのテストを組み合わせ、オリジナルのテストパターンを作成できます



## 検査履歴のデータ管理

## 検査履歴をデータベース化することにより効率的に管理できます



### 簡単自動レポート作成

除細動テスト（出力エネルギー/チャージタイム/R波同期遅延時間）、ECGモニタテスト、ペースメーカーテスト、AEDテストそれぞれの結果が明記されたレポートを、レポート作成ボタンから自動で作成することができます。また、PDF形式での保存が可能です。

### 除細動器の出力波形を表示

出力エネルギーの波形を表示することにより、波形を認識できますので、コンデンザの不具合が明瞭になります。

### レポート印刷

作成したレポートは簡単に印刷できるため、書類として保管・管理することができます。

## 検査レポートの履歴管理

表示機器の選択や各条件の並べ替えにより、電子データとして保存された過去の検査履歴を、簡単に閲覧できます。



弊社チェッカソフトのデータを、まとめて管理できます！

LAN接続により、弊社ME機器制御用ソフトウェアを使い他のパソコンで行ったテスト結果のデータを、ひとつのパソコンにまとめて管理することが可能です。



## リスト印刷・CSV出力が可能

ボタンひとつで、機器種別ごとのリスト印刷が可能で、管理記録が簡単に作成できます。また、履歴をCSV形式で出力し、市販の表計算ソフトなどを用いた点検履歴を作成可能です。

※黄背景の機器は、上の白背景の機器にひもついているデータです。

※Defib Managerと弊社ME機器情報管理システムMe-ARCの連携により、ME機器の在庫管理と精度管理を1つのシステム上で行うことができます。

※この資料に記載されている会社名、商品名等は、該当各社の商標または登録商標です。Datrend Systems社が各社の保証を得ているか、何らかの提携関係にあるわけではありません。

製造販売元



〒120-0036 東京都足立区千住仲町1-7 E-mail:sales@mets-tokyo.jp  
TEL:(03)3888-8445 FAX:(03)3888-8443 http://www.mets-tokyo.jp

ホームページに  
アクセス



代理店