



パルスオキシメータチェッカOxitest Plus7 制御用ソフトウェア

Oxi Manager

(日本語・USB)



型式：DSOM20

簡単 日本語ソフトウェアによる簡単操作！

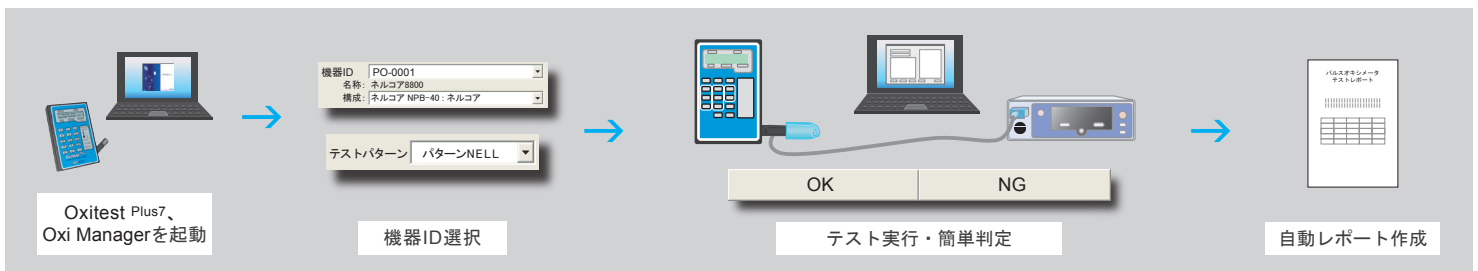
便利 テストレポートを自動作成！履歴の管理ができる！



パソコン制御 Oxi ManagerによりOxitest Plus7本体で行う操作がパソコン上から簡単に行えます

効率の良いテストを実現

Oxitest Plus7とOxi Managerによって、手間のかからない非常に効率の良いテストを行うことができます。



操作は全てPC上

テスト実行から管理まで全てをPC上から行うことができます。

Point

機器によってテストパターンを設定できます

機器IDを選択することにより、テストパターン（テスト条件）を自動的に呼び出します。

自動でテストを実行

テストパターンに沿って自動的にテストが進みます。今回のテストを行っているか画面上で把握できます。

NEW!

自動合否判定でスムーズ！

設定した閾値により自動で合否判定を行います。（※手動での合否判定にも対応）

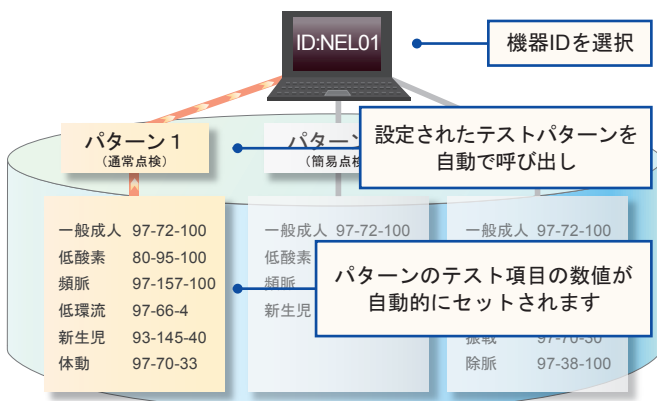
Point

検査管理記録が簡単に残せます

レポートを自動で作成し印刷・管理ができます。

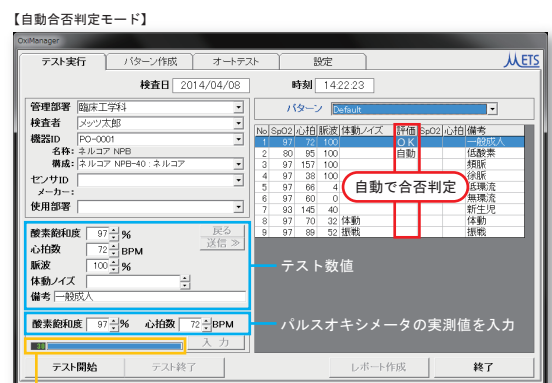
機器別にテストパターンを作成・設定できる

Oxi Managerは各機器、目的別に合ったいくつものテストパターンを作成することができます。テスト実行時に機器IDを選択するだけで、テストパターンが呼び出され、テスト項目の数値が自動的に反映されます。テスト毎に設定を行う必要がなく、点検時間の短縮につながります。



自動でテスト・合否判定を行います

テストは予め作成したパターンに沿って自動で行います。閾値を設定することでOxi Managerが自動で合否判定を行う方法と、検査者がテスト数値とパルスオキシメータの実測値を比較し、手動で合否判定を行う方法が選べます。実測値の入力が可能な為、詳しい精度を記録できます。



自動でテスト実行

パルスオキシメータの反応速度もチェックできます。

テスト数値設定、パターン作成が可能

SpO2値、心拍数、脈波、体動ノイズの数値、合否判定の閾値を任意で設定※し、自由な組み合わせでテストパターンを作成できます。また、予め9つの患者血行動態モデルが設定されている為、すぐにテストを開始することが可能です。

※SpO2値は選択、心拍数、脈波、体動ノイズは指定範囲から設定します。

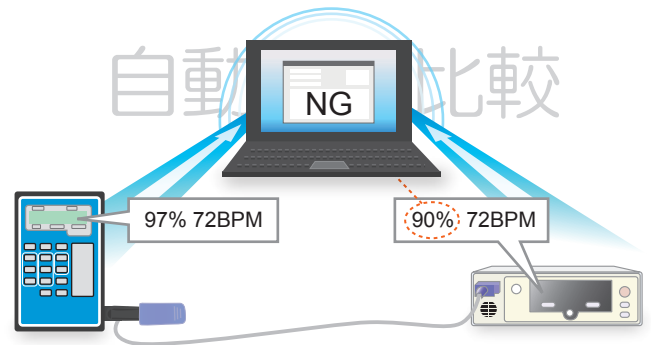
No.	SpO2(%)	心拍数	脈波	体動ノイズ	時間(秒)	備考
1	97	72	100	100		一般成人
2	90	95	100			低酸素
3	97	157	100			頻脈
4	97	38	100			徐脈
5	97	66	4			低環流
6	97	60	0			無環流
7	93	145	40			新生児
8	97	70	32			体動
9	97	89	52			振戦

患者血行動態モデル：一般成人、新生児、頻脈、除脈、低酸素血症、体動、振戦、低環流、無環流（初期設定）

実測値を自動で検出 / 完全オートテスト

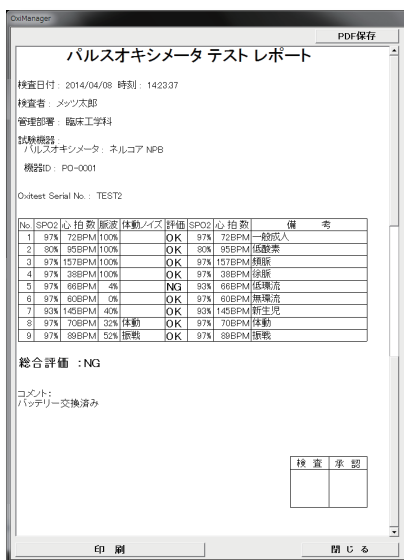
一部のパルスオキシメータでは、実測値の入力作業をせずに自動で合否判定が行えます。（Oxi Managerが実測値を自動で検出します。）テスト中の操作が必要なく完全オートテストで効率的に行えます。

（別途ケーブルが必要です。）



検査履歴のデータ管理

検査履歴をデータベース化することにより効率的に管理できます



簡単自動レポート作成

テスト結果（SpO2値、心拍数、脈波、体動ノイズ、評価NGの場合のパルスオキシメータが表示したSpO2値及び、心拍数）が明記されたレポートを、レポート表示ボタンから自動で作成することができます。また、PDF形式での保存が可能です。

総合評価、コメントで機器状況を把握

一項目でもNGがあった場合は、総合評価はNGとなります。任意のコメント（要修理など）を明記することができる為、各機器の状況を把握することが可能です。

レポート印刷

作成したレポートは簡単に印刷できる為、書類として保管・管理することができます。

検査レポートの履歴管理

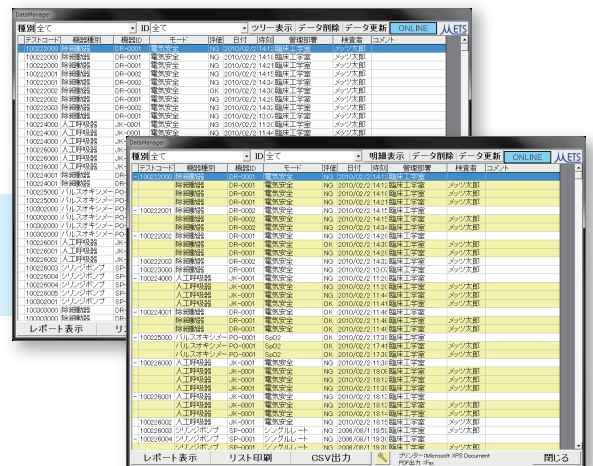
表示機器の選択や各条件の並べ替えにより、電子データとして保存された過去の検査履歴を、簡単に閲覧できます。

弊社チェッカソフトのデータを、まとめて管理できます！

LAN接続により、弊社ME機器制御用ソフトウェアを他パソコンで行ったテスト結果のデータを、ひとつのパソコンにまとめて管理することが可能です。

リスト印刷・CSV出力が可能

ボタンひとつで、機器種別ごとのリスト印刷が可能とな、管理記録が簡単に作成できます。また、履歴をCSV形式で出力し、市販の表計算ソフトなどを用いた点検履歴を作成可能です。



※黄背景の機器は、上の白背景の機器にひもついているデータです。

※Oxi Managerと弊社ME機器情報管理システムMe-ARCの連携により、ME機器の在庫管理と精度管理を1つのシステム上で行うことができます。

※この資料に記載されているメーカー名、製品名等は、該当各社の商標または登録商標です。Datrend Systems社が各社の保証を得ているか、何らかの提携関係にあるわけではありません。

製造販売元

Something to Life **METS** 株式会社 メッツ

〒120-0036 東京都足立区千住仲町1-7 E-mail:sales@mets-tokyo.jp
TEL:(03)3888-8445 FAX:(03)3888-8443 http://www.mets-tokyo.jp

ホームページに
アクセス



代理店