

ブルーセンサー

Q

手術室のモニターに最適な耐水性ポリマーバックング

ノイズの発生を抑えるオフセット構造

ブルーセンサー独特のオフセット構造は、センサー部が接着されコネクタが独立しているため、リード線の揺れや引っ張りを吸収し、ノイズの発生を最小限に抑えます。また、電極を装着したあとも簡単にコネクタの付け外しが行えます。

皮膚抵抗を最小にする大型ウェットジェル

ウェットジェルは皮膚に湿潤性を持たせ素早くなじみ、皮膚抵抗を速やかに低下させます。波形の立ち上がりが良く、検査用電極のジェルとして非常に優れています。

耐水性の薄いポリマーバックング

消毒液等が染み込むことがなく、特に手術用に最適です。



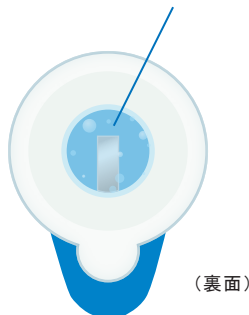
Q-00-S

ポリマーバックング
直径40mm

スタッドコネクタ



電極接触面が他タイプと比較して広がっています



型式	包装
Q-00-S/25	25個/袋 20袋/箱

※販売単位＝袋

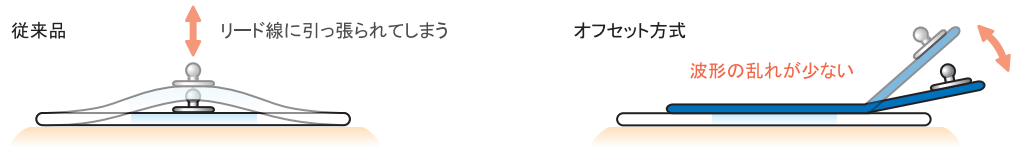
電気的特性 (ANSI/AAMI)

ACインピーダンス	650Ω	極性電位変更レート	0.2mV/S
DCオフセット電圧	0.6mV	オフセット電位ドリフトと内部ノイズの総合値	<15μV
除細動負荷回復	10.4mV	バイアス電流変動値 (8時間以上)	<10mV



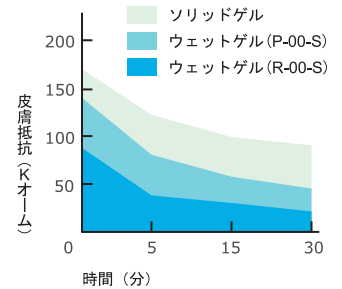
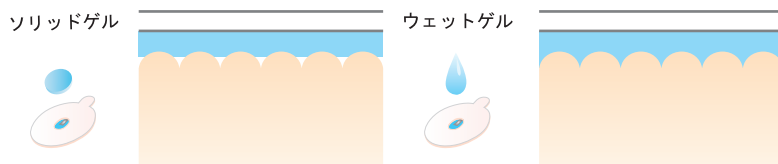
ノイズを減らすオフセット構造

オフセット構造ではセンサー部分が接着され、コネクタが独立しているため、リード線やコネクタ一部に揺れが生じててもセンサーには影響しないので、ノイズが発生し難くなっています。



皮膚抵抗を最小限にするウェットジェル

ウェットジェルは皮膚表面全体に三次元的に密着するので、大きな接触面積を得ることができます。また、皮膚に湿潤性を持たせるので速やかに皮膚抵抗を低下させます。



純銀が素材の銀/塩化銀センサー

ブルーセンサーのセンサー部は純銀のテープに銀/塩化銀の加工が施された高性能なセンサーです。センサーがテープ状であるため加工が簡潔化され、大量生産においても、極めて正確に個体差のない均一な製品が得られます。

CAUTION

- 電極を固定する際、電極の中心部は押さないでください。
- 電極のパッケージを開封した後は、袋の口を折りたたむなどしてゲルの乾燥防止につとめてください。
- パッケージの有効期間に注意し、開封後は1か月以内に使用してください。

～ モニタリングの状態が悪い場合、次の点に注意してください ～

- 電極が古くないか。ゲルが乾燥していないか。
- 電極が患者の皮膚面から浮いていないか。剥がれていないか。
- リード線のコネクタが緩くないか。また、錆びたりしていないか。
特に、ハサミクリップ式コネクタの場合、バネが弱くなったり、接触面が錆びたりして電極との接触面が悪くなっていることがあります。

医療機器届出番号：13B2X00117000001

製品詳細は弊社ホームページをご覧くださいませ！ アクセス ▶▶▶



製造販売元

Something to Life **METS** 株式会社 **メッツ**

〒120-0036 東京都足立区千住仲町1-7 E-mail:sales@mets-tokyo.jp
TEL:(03)3888-8445 FAX:(03)3888-8443 http://www.mets-tokyo.jp

代理店