

## 人工呼吸器チェッカ

# venTest



ホームページを確認

ベンテスト

型式：8200-010

DATREND Systems Inc.

venTest は、カラータッチパネルで操作がしやすく、あらゆるタイプの人工呼吸器に対応した携帯型の呼吸器チェッカです

### 豊富な測定項目

HFO人工呼吸器にも対応

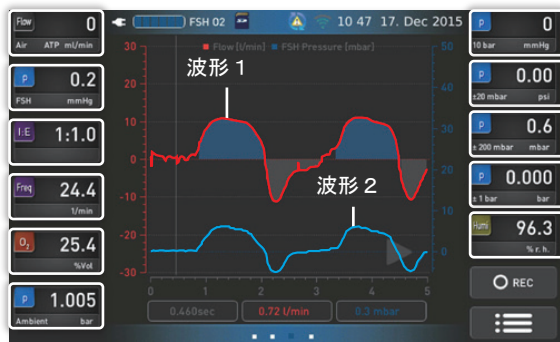
流量・換気量・気道内圧・ピーク圧・I/E比などの基本的な測定項目に加え、HFO（高頻度振動換気）人工呼吸器のパラメータも測定可能です。簡単な操作でオート測定を行い、パラメータは数値とグラフで表示することができます。（パラメータ詳細は裏面仕様をご参照ください。）

### 自由に選択した11項目のパラメータを同時表示

メインディスプレイでは、様々な測定項目から自由に選択した11個のパラメータを同時に表示することが可能です。テストの目的に応じて設定を変更でき、一度の画面で確認が行えます。また、FLOW波形、VOLUME波形を同時に表示できます。

Flow	流量	Freq	換気回数	p	気道内圧
Flow	最大呼気流量	I:E	I/E比 (吸気呼気時間比)	PEEP	PEEP 圧
Flow	最大吸気流量	Ti	吸気時間	Peak	ピーク圧
VTI	吸気一回換気量	Te	呼気時間	Plat	プラトー圧
VTE	呼気一回換気量	TIP	吸気休止時間	Mean	平均圧
MVI	吸気分時換気量	TEP	呼気休止時間	O <sub>2</sub>	酸素濃度
MVE	呼気分時換気量	Humi	湿度	HFO	HFO (高頻度振動換気)

ガス状態：ATP、STP、BTP 等を設定可能 ガスタイプ：CO<sub>2</sub>、N<sub>2</sub>O、麻酔ガスで使用可能



### 大きなLED液晶&カラータッチパネル

持ち運び可能でコンパクトな筐体ながら、7インチの大きなカラータッチパネルディスプレイ（LEDバックライト画面・155×87mm）が特徴です。見やすく操作性が良いので作業をスムーズに進められます。

### 測定データ保存可能

CSVデータ、画面画像を保存

測定データとグラフデータは、USBメモリ・SDカード・パソコンへCSVファイルとして保存することができます。RECボタン操作で記録開始から終了までのパラメータとグラフデータが保存されます。また、画面をPNG形式の画像として保存することも可能です。

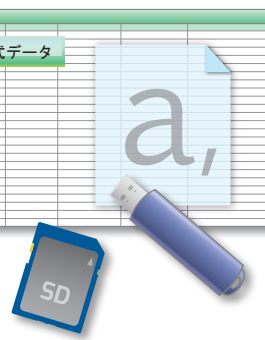
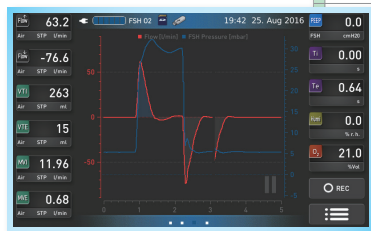
グラフィカルで見やすい画面

キーボード入力も可能



PNG形式の画面画像

CSV形式データ



## ■本体

寸法：21cm(W)×14cm(D)×8cm(H)  
 重量：1.4kg  
 電源：商用交流電源  
 リチウムポリマーバッテリー 7.4V/5.2Ah 内蔵  
 (フル充電で約6時間作動)

## ■ユーザーインターフェース

ディスプレイ：7インチ ワイドスクリーン カラーLCD  
 ユーザーコントロール：静電容量式タッチスクリーン  
 有線接続：USB2.0TypeB、USB2.0TypeA、イーサネット  
 ワイヤレス接続：802.11b/g/n、Bluetooth2.1+EDR  
 内蔵メモリ：最大16GB

## ■酸素センサ パラメータ

## 酸素濃度

範囲：0 - 100% 精度：m.v.±1%

## ■IRMA™ AX+マルチガスセンサ パラメータ

CO<sub>2</sub>

範囲：0 - 10、10 - 15  
 精度：±0.2 Vol % + 読み値の2%、±0.3 Vol % + 読み値の2%

N<sub>2</sub>O

範囲：0 - 100 精度：±2 Vol % + 読み値の2%

## HAL、ISO、ENF

範囲：0 - 8 精度：±0.15 Vol % + 読み値の5%

## SEV

範囲：0 - 10 精度：±0.15 Vol % + 読み値の5%

## DES

範囲：0 - 22 精度：±0.15 Vol % + 読み値の5%

## ■ガス状態設定

ATP、ATPD、ATPS、STP、STPD、STPS、BTPS、AP21  
 STP 21/1013、STPH (USA)、STP 0/1013、STPD 21/1013  
 STPD (USA)、STPD 0/1013、20/981、15/1013D、25/991D

## ■標準付属アクセサリ

T ピース：22M x 22M x 22F  
 カブラ：22F x 22F  
 カブラ：22M x 22M  
 アダプタ：22F ~ 9-11 mm ID チューブ  
 アダプタ：22M ~ 9-11 mm ID チューブ

## ■オプション

ローフローセンサ  
 高圧 (10 bar) オプション  
 高圧用チューブ2m (接続アダプタ付)  
 IRMA™ AX+マルチガスセンサオプション  
 IRMA™ エアウェイアダプタ：新生児用  
 IRMA™ エアウェイアダプタ：成人用  
 IRMA™ RS232 M-Mアダプタ  
 O<sub>2</sub>/空気 ガス混合オプション

本装置に適用できる全てのオプションリストにつきましては、弊社までお問い合わせください。

## ■パッケージ内容

venTest (本体)  
 ACアダプタ、標準付属アクセサリ  
 ハイフローセンサ、酸素センサ、テスト肺  
 取扱説明書 (日本語)、簡単操作ガイド (日本語)  
 保証書 (保証期間：出荷日から1年間)

## ■ハイフローセンサ・ローフローセンサ パラメータ

## 流量 Air

【High】範囲：±300 l/min 精度：±2% または 0.1 l/min (STPD)  
 【Low】範囲：± 12 l/min 精度：±2% または 0.01 l/min (STPD)

流量 O<sub>2</sub>

【High】範囲：±200 l/min 精度：±4% または 0.2 l/min (STPD)  
 【Low】範囲：± 12 l/min 精度：±4% または 0.02 l/min (STPD)

流量 Air/O<sub>2</sub>

【High】範囲：±200 l/min 精度：±4% または 0.2 l/min (STPD)  
 【Low】範囲：± 12 l/min 精度：±4% または 0.02 l/min (STPD)

## 吸気・呼気一回換気量

【High】範囲：0 - 10 L  
 精度：m.v.±2% または 0.2 l (AIR) \*\*, m.v.±4% または 0.4 l (O<sub>2</sub>, AIR/O<sub>2</sub>) \*\*  
 【Low】範囲：0 - 7.5 L  
 精度：m.v.±2% または 20 ml (AIR) \*\*

## 吸気分時換気量

【High】範囲：0.5 - 50 L/min (AIR)、0.5 - 50 L/min (O<sub>2</sub>, AIR/O<sub>2</sub>)  
 精度：m.v.±2% または 0.2 l/min (AIR) \*\*, m.v.±4% または 0.4 l/min (O<sub>2</sub>, AIR/O<sub>2</sub>) \*\*  
 【Low】範囲：0.5 - 12 L/min (AIR)、0.5 - 12 L/min (O<sub>2</sub>, AIR/O<sub>2</sub>)  
 精度：m.v.±2% または 20 ml/min (AIR) \*\*, m.v.±4% または 40 ml/min (O<sub>2</sub>, AIR/O<sub>2</sub>) \*\*

## 呼気分時換気量

範囲：0.5 - 50 L/min (AIR)、0.5 - 50 L/min (O<sub>2</sub>, AIR/O<sub>2</sub>)  
 精度：m.v.±2% または 0.2 l/min (AIR) \*\*, m.v.±4% または 0.4 l/min (O<sub>2</sub>, AIR/O<sub>2</sub>) \*\*

## 気道内圧

範囲：0 - 10 kPa 精度：m.v.±1% または 0.02 kPa \*

## 換気回数

範囲：1 - 100 /min 精度：±0.1min \*\*

## PEEP

範囲：0 - 10 kPa 精度：±1% または 0.02 kPa \*\*\*

## ピーク圧

範囲：0 - 10 kPa 精度：±1% または 0.02 kPa \*\*\*

## プラトー圧

範囲：0 - 10 kPa 精度：±1% または 0.02 kPa \*\*\*

## 平均圧

範囲：0 - 10 kPa 精度：±1% または 0.02 kPa \*\*\*

## I/E比 (吸気呼気比)

範囲：300/1 - 1/300 精度：±0.1 \*\*

## 吸気時間

範囲：0 - 60 sec 精度：±1%±0.02sec \*\*

## 呼気時間

範囲：0 - 60 sec 精度：±1%±0.02sec \*\*

## 吸気停止時間

範囲：0 - 60 sec 精度：±1%±0.02sec \*\*

## 呼気停止時間

範囲：0 - 60 sec 精度：±1%±0.02sec \*\*

## 湿度

範囲：5 - 95% 精度：5 - 80% rh: ±3%、80 - 95% rh: ±4%

## 吸気最大流量

範囲：0 - 300 L/min (AIR)、0 - 200 L/min (O<sub>2</sub>, AIR/O<sub>2</sub>)  
 精度：【High】m.v.±2% または 0.1 l/min (AIR) \*\*, m.v.±4% または 0.2 l/min (O<sub>2</sub>, AIR/O<sub>2</sub>) \*\*  
 【Low】m.v.±2% または 0.1 l/min (AIR) \*\*, m.v.±4% または 0.2 l/min (O<sub>2</sub>, AIR/O<sub>2</sub>) \*\*

## 呼気最大流量

範囲：0 - 300 L/min (AIR)、0 - 200 L/min (O<sub>2</sub>, AIR/O<sub>2</sub>)  
 精度：【High】m.v.±2% または 0.1 l/min (AIR) \*\*, m.v.±4% または 0.2 l/min (O<sub>2</sub>, AIR/O<sub>2</sub>) \*\*  
 【Low】m.v.±2% または 0.1 l/min (AIR) \*\*, m.v.±4% または 0.2 l/min (O<sub>2</sub>, AIR/O<sub>2</sub>) \*\*

## HFO (高頻度振動換気) 平均気道内圧・最大気道内圧・最低気道内圧・振幅

範囲：0 - 10 kPa 精度：m.v.±2% または 0.04 kPa \*\*\*

## HFO (高頻度振動換気) 換気回数

範囲：0 - 20 精度：±1 Hz

## HFO (高頻度振動換気) I/E比

範囲：3/1 - 1/3 精度：±0.3

## ※温度補正・圧力補正あり

(\*) フローセンサの空気抵抗により、特にハイフローの場合、気道内圧センサでの測定値は、別の場所で測定された呼吸回路の測定値と異なる可能性があります。

(\*\*) トリガー設定に依存します。

株式会社メツはDatrend Systems社のアジアパシフィック公認サービスセンターです

輸入販売元

Something to Life **METS** 株式会社 **メツ**

〒120-0036 東京都足立区千住仲町1-7 E-mail:sales@mets-tokyo.jp  
 TEL:(03)3888-8445 FAX:(03)3888-8443 https://www.mets-tokyo.jp

ホームページに  
アクセス



代理店